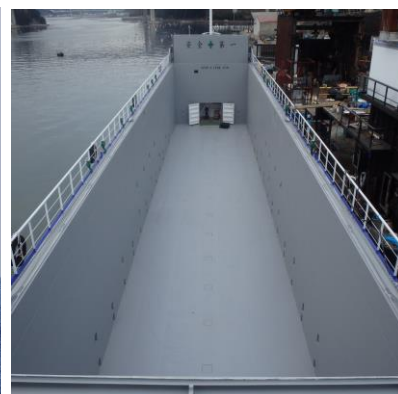


「はるか」

(多目的貨物船)

所有者	トランスオーシャン株式会社
運航者	トランスオーシャン株式会社
建造	徳岡造船株式会社
起工年月	2014年08月
竣工年月	2015年01月
船籍港	大阪市
船級	JG
航行区域	近海
全長	76.19 M
型幅	12.50 M
型深	6.85 M
D/W	1,600 TON
G/T	499 TON
主機メーカー	新潟原動機 (6M34BGT)
主機最大出力	1,471 kw (2,000ps)
ホールド寸法	<長さ>40.20 M <幅>10.00 M <深さ>6.12 M
ハッチカバー	折り・両開き
ラッシング環	<側面>高さ0.25M、2.4M間隔、計16個 高さ0.8M、4.8M間隔、計8個 高さ1.4M、4.8M間隔、計8個 高さ3.0M、不定期間隔、計6個 <中央>2.4 M間隔、計16個
連絡・通信	<船舶電話> 090-302-32643 <専用携帯> 090-2281-9430 <ファクシミリ> 03-6888-2055 <専用メール> haruka@transocean.co.jp



運航船団

・社船

はるか

(多目的貨物船)

要目			
船名	はるか	全長	76.19m
竣工	2015年1月16日	型幅	12.50m
船籍	大阪市	型深	6.85m
船級	JG	G/T	499t
船舶番号	142373	D/W	1600t
区域	近海	ハッチ	40. ² ×10. ⁰ ×6. ¹⁵ (m)
特殊性	危険物対応	エンジン	新潟原動機



わだつみ

(デッキバージ/非自航)

要目			
船名	わだつみ	全長	95.00m
竣工	2023年1月10日	型幅	36.00m
船籍	大阪市	型深	6.50m
船級	NK NS	G/T	5,950t
区域	近海(国際)	D/W	15,000t



保有設備

・海上輸送用塩害防止テント

要目			
種類	特徴	数量	L×W×H(m)
Aテント	レール開放式	3	55×5.5×5.5
Bテント	キャップ式	2	18×10.0×1.0



提携船団

・デッキバージ台船

船名	資格	船体サイズ(m)
神-25000 II	遠洋	120. ⁰ ×42. ⁰ ×7. ⁵
他台船 DW 3,000t~DW 7,000tクラス 多数運航		



・ランプウェイ

要目			
種類	耐圧m ²	数量	L×W×H(m)
Aランプ	30t	12	7.0×1.75×0.4
Bランプ	20t	4	4.0×1.75×0.2
スロープ	20t	4	2.0×1.75×0.2

・架台

要目			
種類	耐圧m ²	数量	L×W×H(m)
A架台	150t	14	5.2×1.2×0.4
B架台	150t	40	2.7×1.2×0.4
C架台	100t	30	2.7×0.6×0.45
ベント	200t	200	0.75×0.75×1.5
他 多数			

・内航船

船名	区域	GT	ハッチサイズ(m)
福宝丸	限定近海	499	40. ⁰ ×9. ⁵ ×6. ⁵⁸
旭丸	限定近海	499	39. ⁰ ×10. ¹ ×6. ¹⁵
清潮丸	限定近海	499	40. ² ×10. ⁰ ×6. ³³
清波丸	沿海	499	38. ⁸ ×9. ⁵ ×6. ³⁶
将星丸	沿海	499	40. ⁰ ×9. ⁵ ×6. ⁵⁴
ひゅうが [△]	沿海	199	30. ⁰ ×7. ² ×5. ¹
第3オーナミ	限定近海	499	40. ⁰ ×10. ⁰ ×5. ⁹⁵
第5オーナミ	限定近海	499	40. ⁰ ×10. ⁰ ×6. ⁰⁶
第6オーナミ	沿海	335	33. ⁰ ×8. ⁵ ×5. ⁷
大峰山丸	近海	498	40. ⁰ ×10. ⁰ ×6. ²
大船山丸	近海	498	40. ² ×10. ² ×6. ¹
栄聖丸	近海	499	40. ⁰ ×10. ² ×6. ⁰
優昭丸	近海	499	39. ⁶ ×10. ² ×6. ³